

انفصال الجسم الزجاجي الخلفي – الأجسام السابحة والومضات

إذا كان لديك مشاكل في قراءة هذا الكتيب، يرجى أن تطلب منا أن نرسل إليك نسخة مكتوبة بخط أكبر أو بصياغة بديلة. إذا كانت لغتك الأم غير العربية أو الإنكليزية يمكننا تأمين مترجم ليكون موجوداً. يرجى إبلاغنا بشكل مسبق إذا كنت بحاجة لهذه الخدمة.

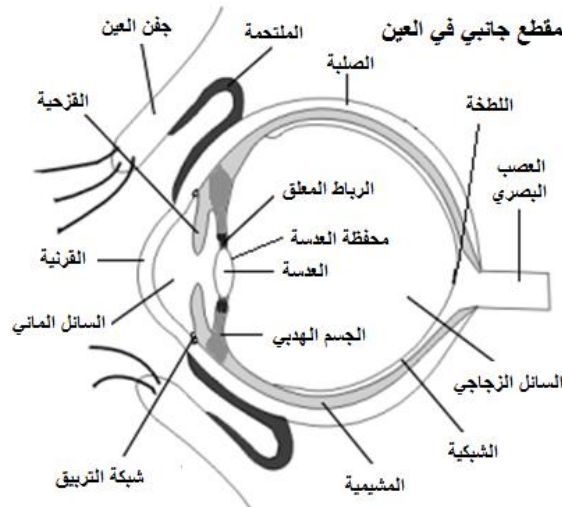
تم تصميم هذا الكتيب للمساعدة على الإجابة على بعض أسئلتك وأسئلة عائلتك أو أصدقائك بخصوص انفصال الزجاجي الخلفي، ما ينطوي عليه وما هي المخاطر الممكنة. إن كان لديك أية أسئلة أو أية أسباب للقلق، يرجى عدم التردد في التحدث إلى الطبيب أو الممرض المهتم برعايتك.

ما هو انفصال الجسم الزجاجي الخلفي؟

إن انفصال الجسم الزجاجي الخلفي هو حالة عينية. الزجاجي هو المادة الشفافة هلامية الشكل ضمن العين، وهي تمنح الشكل وتوفر المواد المغذية للعين. عند انفصال الجسم الزجاجي الخلفي، يصبح هذا الهلام أكثر سيولة ويبتعد أو يفصل عن الشبكية (الطبقة الحساسة للضوء في الجزء الخلفي من العين). ويبدأ عندها بالحركة داخل العين.

ما الذي يسبب انفصال الجسم الزجاجي الخلفي؟

يتغير الجسم الزجاجي مع التقدم بالعمر، والأكثر شيوعاً أن يصيب انفصال الجسم الزجاجي الخلفي الأشخاص فوق عمر 65 سنة. ولا يمكن القيام بأي إجراء لتجنب حدوثه.



ما هي الأعراض والعلامات؟ هل أنا بحاجة لأية فحوصات لإثبات التشخيص؟
يلاحظ المريض رؤية نقاط وخطوط (أجسام سابحة) أو ومضات مضيئة. قد تلاحظ مايلي:

- "أجسام سابحة" سوداء (بشكل نقاط عاتمة صغيرة، خطوط متعرجة، حلقات أو خيوط عنكبوت) في مجال الرؤية، تتحرك ومن ثم تستقر عند عدم تحريك العين.
- أضواء ساطعة تشبه الومضات الصغيرة في محيط (حواف) مجال الرؤية. لا يؤثر انفصال الجسم الزجاجي الخلفي بشكل دائم على البصر.

كيف يتم تشخيصه؟

يرجى عدم قيادة السيارة بنفسك عند القدوم إلى المستشفى حيث ستلقى قطرات عينية، والتي سوف تؤدي إلى تشويش الرؤية.
سوف يقوم طبيب العيون أو ممارس التمريض بتقطير قطرات عينية في العين لتوسيع (تكبير) الحدقات، لكي يمكنهم من رؤية الجزء الداخلي الأوسط والخلفي من عينك بواسطة المجهر. ستؤثر هذه القطرات العينية على بصرك بحيث تبدو الأشياء من حولك مشوشة، وهذا ما يستمر عادة لمدة ساعتين إلى ثلاث ساعات. يجب أن لا تقوم بالقيادة إلى حين زوال مفعول القطرات على البصر.

ما هي العلاجات المتوفرة؟

لا يتوفر أي علاج لانفصال الجسم الزجاجي الخلفي. من خلال خضوعك للفحص العيني، يمكننا إعادة طمأننتك بأن انفصال الجسم الزجاجي الخلفي هو المسبب لهذه الأعراض وأنه لا وجود لسبب أكثر خطورة. قد تجد أن الأعراض مزعجة في البداية ولكنها سوف تستقر ويصبح من السهل التعايش معها تدريجياً. لسوء الحظ، لا يمكن القيام بأي إجراء لإزالة الأعراض نهائياً.

متى يتوجب علي مراجعة قسم الطوارئ بشكل عاجل ؟

قم بمراجعة قسم الطوارئ بشكل عاجل في حال اشتداد الأعراض وملاحظتك:

- زيادة الأضواء الساطعة أو الومضات

- زيادة في حجم أو عدد "الأجسام السابحة"

- "شبكة عنكبوت" أو "ستارة" تعبر مجال الرؤية أو أمامه

- تدهور مفاجئ في الرؤية

قد يكون ما سبق علامات لوجود شق في الشبكية. ويحدث ذلك في حال التصاق الجسم الزجاجي بشكل وثيق مع الشبكية بحيث يقوم بالشد وتمزيق الشبكية عند انفصاله عنها. تعتبر هذه الحالة نادرة جدا وخطيرة وتعالج بشكل إسعافي وطارئ.

المزيد من الأسئلة

نأمل أن تكون هذه المعلومات كافية لمساعدتك على اتخاذ قرار بشأن المضي قدماً في الجراحة. يرجى أن تقوم بتدوين أية أسئلة غير مشمولة في هذا الكتيب وتقوم بسؤال الطبيب عند قدومك إلى موعدك للمعاينة في المستشفى. إن فريقنا جاهز دوماً وسعيد بتزويدك بالمعلومات التي تحتاجها.

ليس المقصود من هذا الكتيب أن يكون بديلاً عن الرعاية الطبية المحترفة. إن أخصائي العيون هو الوحيد القادر على تشخيص وعلاج مشاكل العين. إذا كان لديك المزيد من الأسئلة أو الاستفسارات يرجى الاتصال بـ: وحدة طب العيون – هاتف: 23874444 (00965)

تعليقاتك

إننا نهتم دائماً أن نسمع آرائكم حول كتيبائنا. إذا كانت لديك أية تعليقات، يرجى الاتصال بوحدة طب العيون - هاتف: 23874444 (00965)

لمزيد من المعلومات

يمكن العثور على نشرة معلومات عن انفصال الجسم الزجاجي الخلفي لدى المعهد الوطني الملكي لفقد الرؤية: هاتف: 0044-0845 766 9999
موقع الكتروني: www.rnib.org.uk

المرجع

تم التشاور مع الأخصائيين التاليين والحصول على موافقتهم بخصوص معلومات المريض:
الطبيب الاستشاري في طب العيون: د أنس عنبري، د غسان زين، د سيفاً مانوهار،
د سنوسي الزريدي
الطبيب الأخصائي في طب العيون: د مايا باندوفا
مسجل طبيب عيون: د وليد أبو زيد، د وجدي شرف
أمين سر قسم طب العيون: هدى عبد اللطيف المنصوري